

# WÄRMEDÄMMSTOFFE

Datum: \_\_\_\_\_

**Aufgaben:** Durch richtige Dämmung . . . .

☞ spart man Heizkosten und leistet damit einen Beitrag zum \_\_\_\_\_.

☞ entsteht ein behagliches Raumklima (nicht zu kalt oder zu warm, feuchtigkeitsausgleichend und wärmespeichernd). Man fühlt sich \_\_\_\_\_.

☞ verlängert man die Lebensdauer eines Hauses, man vermeidet \_\_\_\_\_.

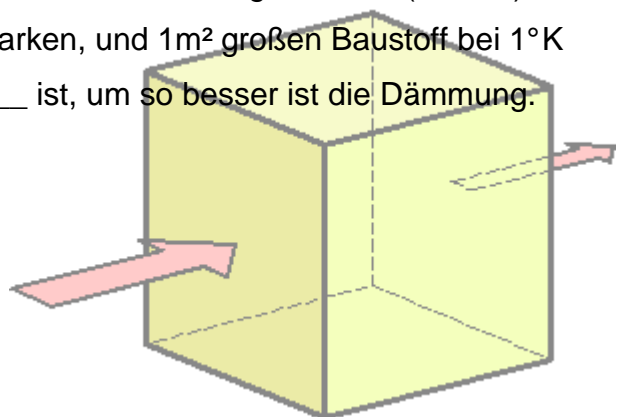
**Guter Wärmedämmstoff ist grundsätzlich:**

☞ \_\_\_\_\_, - er hat ein geringes Gewicht.

☞ \_\_\_\_\_, - er hat viele kleine Hohlräume.

☞ \_\_\_\_\_, - er hat einen niedrigen Feuchtigkeitsgehalt.

Die Dämmfähigkeit eines Materiales beschreibt die Wärmeleitfähigkeit \_\_\_\_ (Lamda). \_\_\_\_ gibt an, wie viel Wärme durch einen 1m starken, und 1m<sup>2</sup> großen Baustoff bei 1°K Temperaturdifferenz durchgeht. Je niedriger \_\_\_\_ ist, um so besser ist die Dämmung.



- Lieferformen:**
- ☞ Rollen
  - ☞ Lose, in Säcken
  - ☞ Platten

## Verschiedene Materialien:

**Schaumstoffe:**

**EPS = expandierter Polystyrol Hartschaum.** Besser bekannt als STYROPOR.

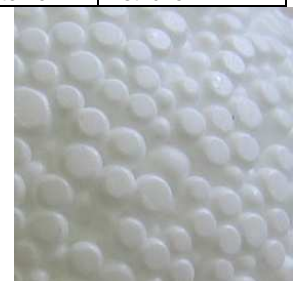
Bezeichnung	EPS-W15	EPS-W20	EPS-W25	EPS-W30	EPS-F	EPS-T
Kennzeichnung	blau	gelb	1 x schwarz	2 x schwarz	rot	grün
Verwendung	Wärmedämmung ohne Belastung z.B. zwischen Sparren	Wärmedämmung unter Belastung z.B. auf Sparren oder unter Estrich	Wärmedämmung unter hoher Belastung	Wärmedämmung unter hoher Belastung	Fassadendämmplatte für Wärmedämmverbundsysteme	Trittschalldämmung, unter schwimmenden Estrichen

Richtpreis: ca. 14 € bei 10cm Stärke und m<sup>2</sup>.

Eigenschaften: \_\_\_\_\_

\_\_\_\_\_

\_\_\_\_\_



**XPS = extrudierter Polystyrol Hartschaum.**

Richtpreis: ca. 35 € bei 10cm Stärke und m<sup>2</sup>.

Eigenschaften: \_\_\_\_\_

\_\_\_\_\_



**PUR = Polyurethan**

Richtpreis: ca. 26 €- bei 10cm Stärke und m<sup>2</sup>.

Eigenschaften: \_\_\_\_\_

\_\_\_\_\_



**Aus verschiedenen Gesteinen hergestellte Dämmstoffe:** (anorganische Materialien)

**Glaswolle, Mineralwolle, Steinwolle**

Richtpreis: ca. 12 € bei 10cm Stärke und m<sup>2</sup> (Klemmplatten und Filz).  
Ca. 20 €- bei 10cm Stärke und m<sup>2</sup> für belastbare Platten.

Eigenschaften: \_\_\_\_\_

\_\_\_\_\_

\_\_\_\_\_



**Asbest**

= „Natursteinwolle“; Hohe Entsorgungskosten.

Eigenschaften: \_\_\_\_\_

\_\_\_\_\_

**Perlite, Blähglimmer**

Richtpreis: ca. 18 bis 30 € bei 10cm Beschüttungsstärke und m<sup>2</sup>.

Eigenschaften: \_\_\_\_\_

\_\_\_\_\_

\_\_\_\_\_



**Blähton (Leca)**

Richtpreis: ca. 15 € bei 10cm Beschüttungsstärke und m<sup>2</sup>.

Eigenschaften: \_\_\_\_\_

\_\_\_\_\_



**Schaumglas, Foamglas (Perlglas)**

Richtpreis: ca. 50 € bei 10cm Stärke und m<sup>2</sup>.

Eigenschaften: \_\_\_\_\_

\_\_\_\_\_



**Überwiegend organische Dämmstoffe:**

**Holzwoleleichtbauplatten (Heraklith)**

Richtpreis: ca. 14 €- bei 5cm Stärke und m<sup>2</sup>.

Eigenschaften: \_\_\_\_\_

\_\_\_\_\_



**Holzfaserdämmplatten, Weichfaserplatten**

Richtpreis: ca. 33 € bei 10cm Stärke und m<sup>2</sup>.

Eigenschaften: \_\_\_\_\_

\_\_\_\_\_

**Kork**

Richtpreis: ca. 35 € bei 10cm Stärke und m<sup>2</sup> (in Plattenform).

Eigenschaften: \_\_\_\_\_

\_\_\_\_\_

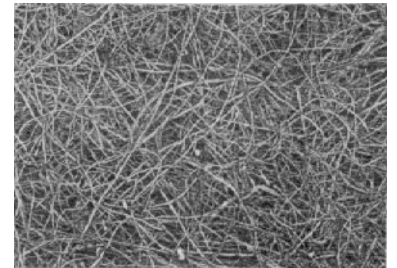


**Kokosfasermatten**

Richtpreis: ca. 28 €- bei 10cm Stärke und m<sup>2</sup> (Isolierplatten).

Eigenschaften: \_\_\_\_\_

\_\_\_\_\_



**Hanf- Stroh- und Schilfplatten**

Eigenschaften: \_\_\_\_\_

\_\_\_\_\_

**Schafwolle, Baumwolle und Flachsmatten**

Eigenschaften: \_\_\_\_\_

\_\_\_\_\_

**Recyclingprodukte aus Papier, Zellulose**

Eigenschaften: \_\_\_\_\_

\_\_\_\_\_

