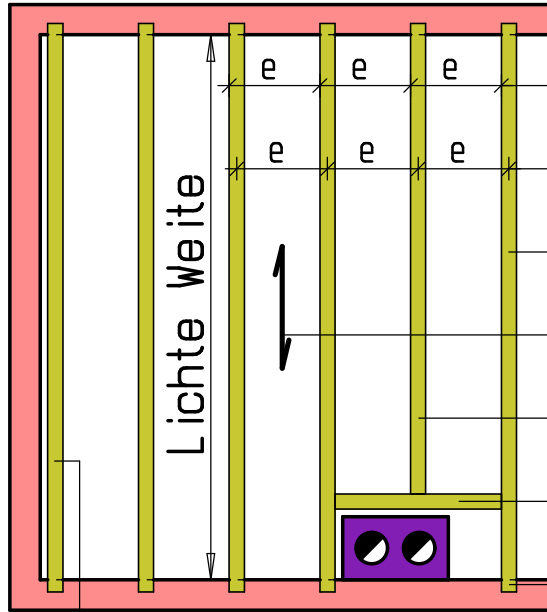


Holzdecken

Fachbuch Seite 114 und 115

Grundriss Balkenlage

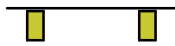
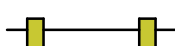
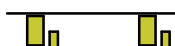

Bezeichnungen:



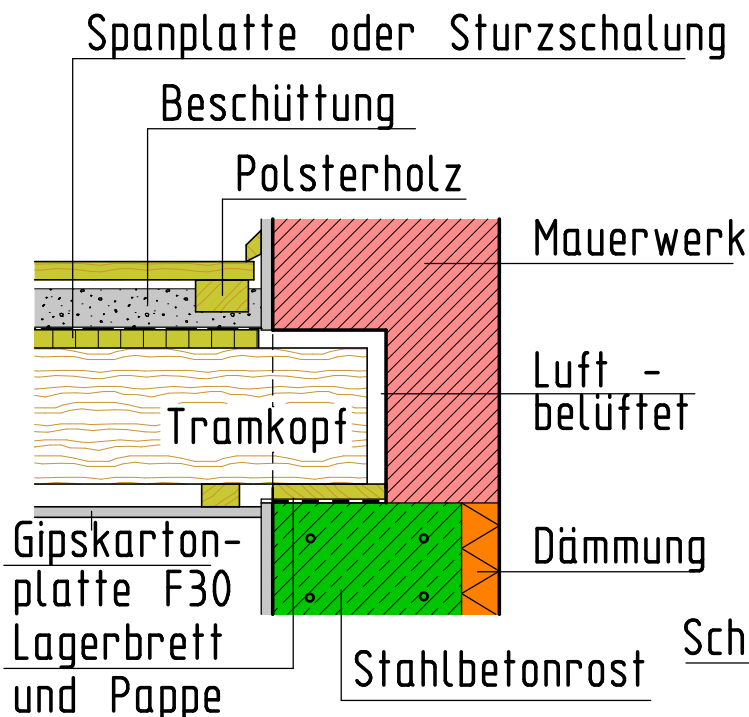
- Tramabstand von Fall auf Fall
- Tramabstand von Mitte zu Mitte
- Tram (Balken)
- Spannrichtung
- Stichbalken
- Wechsel
- Tramkopf, Auflager

Streich- oder Ortbalken, Randabstand 3 - 5cm

Die 4 Arten der traditionellen Holzbalkendecken heißen:

- Tramdecke mit aufgelegtem Sturzboden 
- Tramdecke mit versenktem Sturzboden 
- Fehltramdecke 
- Dübel- oder Dippelbaumdecke 

BALKENAUFLAGER MIT WANDAUSSPARUNG



BALKENAUFLAGER MIT RANDBALKEN

